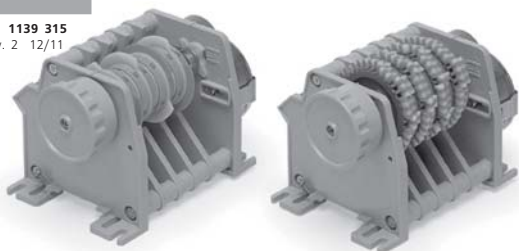


**COEL**B11 1139 315  
Rev. 2 12/11

## PROGRAMADORES CÍCLICOS modelos RCT y RCS

Manual de Instrucciones

Recomendamos que las instrucciones de este manual sean leídas atentamente antes de la instalación del instrumento, posibilitando su adecuada configuración y perfecta utilización de sus funciones.

### 1 - CARACTERÍSTICAS PRINCIPALES

- Disponibles con innúmeras cames
- Garantiza inter-bloqueo entre las salidas
- Con fricción incorporada
- Micro interruptor con capacidad de 5 o 10 A
- Cuerpo resistente en plástico ABS V0
- Montaje interna, con fijación por la base, a través de tornillos o raíl DIN 35 mm

### 2 - FUNCIONAMIENTO

Los programadores cíclicos poseen la función de controlar procesos en los cuales la secuencia de operaciones sea repetitiva y predeterminada, conectando y desconectando circuitos eléctricos durante el transcurrir del ciclo de trabajo del equipamiento, en otras palabras, abren y cierran contactos ciclicamente a lo largo del tiempo, en una secuencia predeterminada.

Energizando el instrumento es accionado el motor síncrono que mueve el eje en el cual son montadas las cames de programación: cada una actúa o no actúa su respectivo micro interruptor que tiene el papel de controlar el proceso. La duración del ciclo es fija, según encomienda (ver tiempos de ciclo disponibles en los datos técnicos). Los instrumentos poseen fricción que permite a cualquier momento retornar a cualquier punto deseado del ciclo.

### 3 - APLICACIONES

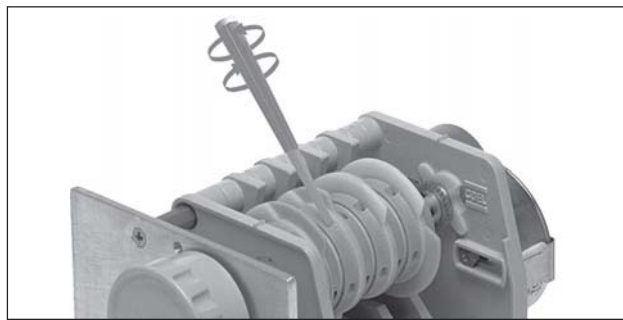
- Autoclaves
- Lavadoras y secadoras de ropas industriales
- Reverso de motores
- Semáforos
- Sistemas de irrigación
- Luminosos
- Mostradores y cámaras frigoríficas
- Industria alimenticia
- Máquinas operatrizes
- Máquinas de envases
- Partida secuencial de motores y máquinas
- Sistemas automatizados para alimentación de animales (granjas, etc.)

### 4 - CONSTRUCCIÓN Y MONTAJE

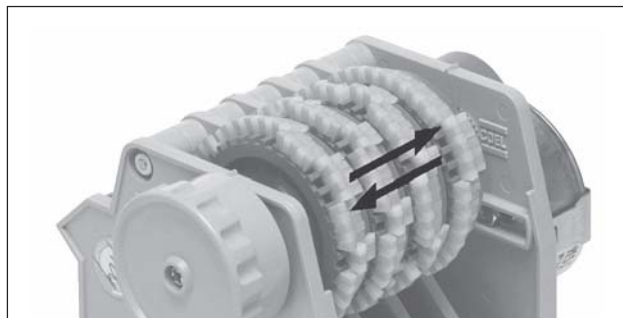
Los instrumentos son de construcción compacta, con opción de montaje interna. El cuerpo del instrumento es constituido de plástico ABS V0 de alta resistencia, con eje de latón sobre clavijas auto-lubrificadas.

### 5 - PROGRAMACIÓN

Para programación del ciclo de operación, se ajusta individualmente cada came, determinando a la duración respectiva operación, o sea, el punto de accionamiento e no accionamiento del micro-interruptor, y consecuentemente la abertura y cierre de los contactos durante el ciclo. El tiempo de ciclo depende de los datos en el acto da la encomienda del instrumento (vide datos técnicos).

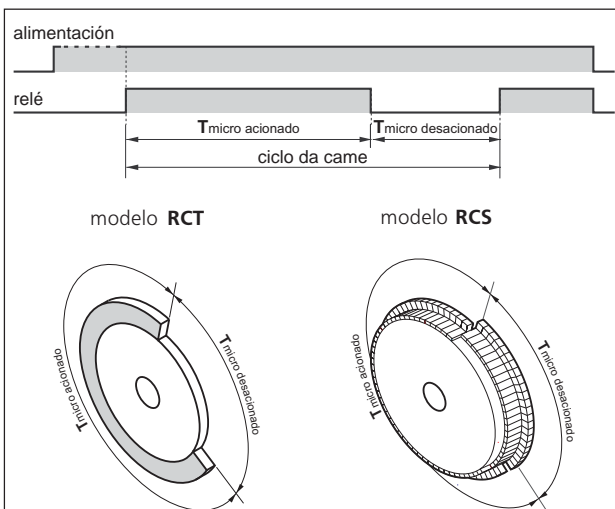


**RCT** - Cada came es compuesta por dos discos sobrepuestos, cada uno con 180° de saliente. A través de la llave de ajuste (que acompaña el instrumento) que mueve una rosca sin fin, se desliza un disco sobre el otro, regulando con ello el tiempo de accionamiento y no accionamiento del micro-interruptor de salida.



**RCS** - Cada came es compuesta por 72 sectores conmutables. Manu-almente se posiciona cada sector para el centro o para la lateral de la came, regulando respectivamente el tiempo de accionamiento y no accionamiento del micro-interruptor de salida.

### 6 - GRÁFICO DE FUNCIONAMIENTO



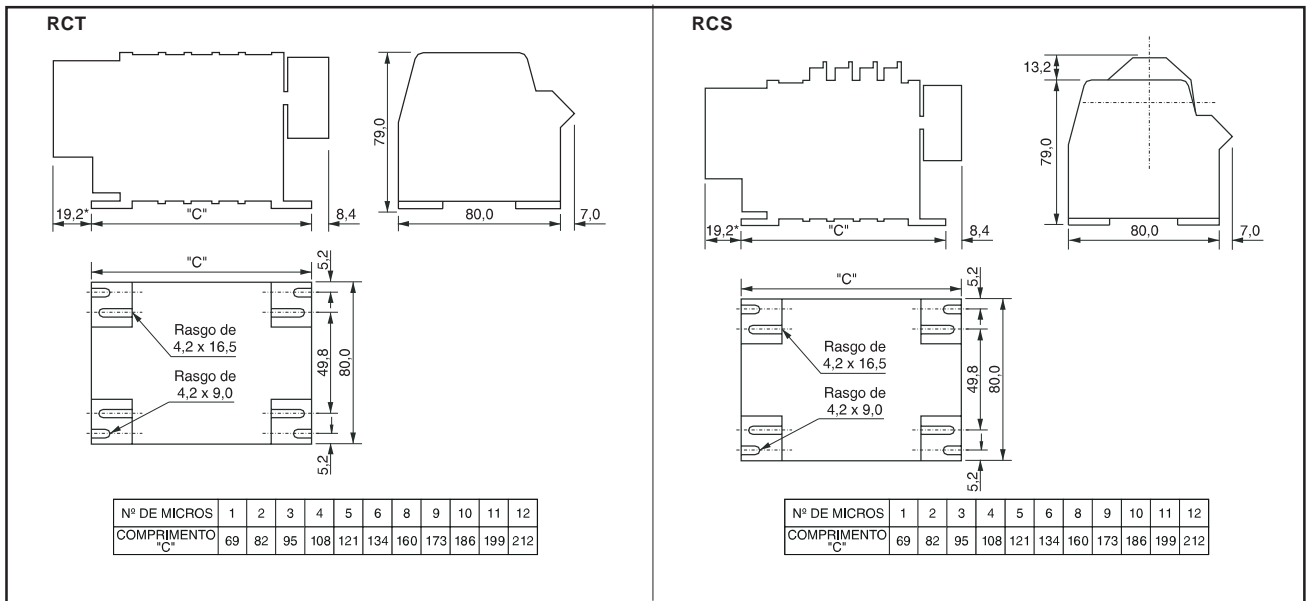
**modelo RCT:** para cada came, por ciclo solamente 1 operación conecta + 1 operación desconecta.

**modelo RCS:** para cada came, por ciclo hasta 36 operaciones conecta + 36 operaciones desconecta.

## 7 - DATOS TÉCNICOS

Alimentación (especificar)	Vca	110 o 220
Consumo aproximado	VA	3
Frecuencia de la red (especificar)	Hz	60
Tiempos de ciclo - otros tiempos bajo consulta (especif.)	segundos	6 – 10 – 15 – 20,4 – 30 – 45 – 60 – 120 – 125
	minutos	2 – 3 – 4 – 5 – 6 – 8 – 10 – 12 – 15 – 20,4 – 30 – 35 – 45 – 50 55,5 – 60 – 64 – 70 – 90 – 124
	horas	3 – 4 – 5 – 6 – 7,92 – 10 – 12 – 16 – 24
Nº de cames / micros (especificar)	—	1 – 2 – 3 – 4 – 5 – 6 – 8 – 10 – 12
	—	13 – 14 – 15 – 16 (desde que el tiempo de ciclo $\geq$ 3 minutos)
Salida	micro-interruptor	10A @ 250 Vca, $\cos \varphi = 1$ OU ½ HP (para nº de cames $\leq$ 8)
		5A @ 250 Vca, $\cos \varphi = 1$ OU ½ HP (para nº de cames $\geq$ 10)
Temperatura ambiente	operação	0 a +60 °C
	armazenamento	-10 a +70 °C
Umidade relativa do ar	%	35 a 85 (sem condensação)
Puesta a punto mínima	<b>RCT</b>	4% del tiempo de ciclo adquirido
	<b>RCS</b>	1/72 del tiempo de ciclo adquirido
Precisión de calibrage	%	1 del tiempo de ciclo
Lubrificación		auto-lubricado

## 8 - DIMENSIONES (mm)



## 9 - CODIFICACIÓN DEL INSTRUMENTO

